


Dépister tôt pour agir tôt.

Les troubles du développement de l'enfant peuvent se manifester dès le plus jeune âge (troubles moteurs, troubles de la relation, de la communication, retard de développement...)

Leur retentissement est potentiellement sévère sur les apprentissages, l'inclusion scolaire et sociale, la vie affective.

Une intervention précoce et adaptée, une adaptation éducative, un soutien aux familles peuvent transformer le pronostic et éviter le sur-handicap.



Dr Alain DUTOUR
Ancien Directeur du CAMSP APAJH
de Montbrison,
à l'origine du dispositif
Coup de Pouce

Le C.A.M.S.P., établissement géré par l'APAJH Loire, dispose d'une équipe pluridisciplinaire que vous pouvez

contacter pour :

- ◆ les formations
- ◆ vos interrogations
- ◆ comme lieu ressource
- ◆ un regard commun



CAMSP APAJH
68 rue de Beauregard
42600 MONTBRISON
04 77 96 91 91
coupdepouce@apajhloire.fr

Projet constitué en lien étroit avec la
PMI Loire

Financé et soutenu par l'ARS



**Equipe mobile de
prévention et de
dépistage
des troubles du
développement pour
l'enfant
jusqu'à 4 ans**

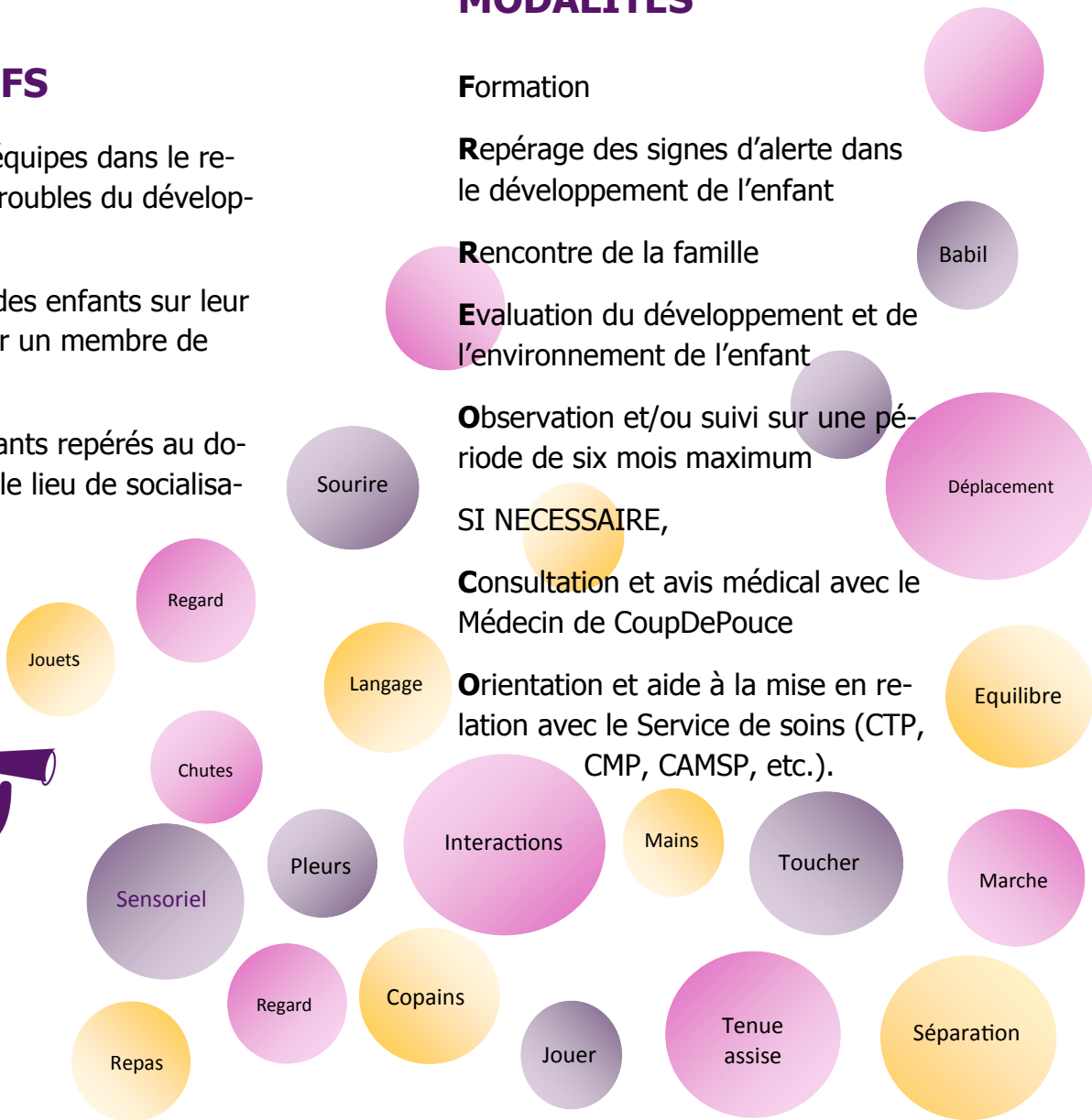
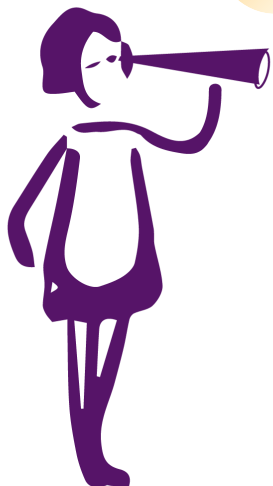


OBJECTIFS

Soutien des équipes dans le repérage des troubles du développement

Observation des enfants sur leur lieu de vie par un membre de l'équipe

Suivi des enfants repérés au domicile ou sur le lieu de socialisation



MODALITES

Formation

Repérage des signes d'alerte dans le développement de l'enfant

Rencontre de la famille

Evaluation du développement et de l'environnement de l'enfant

Observation et/ou suivi sur une période de six mois maximum

SI NECESSAIRE,

Consultation et avis médical avec le Médecin de CoupDePouce

Orientation et aide à la mise en relation avec le Service de soins (CTP, CMP, CAMSP, etc.).

EQUIPE



Assistante sociale



Psychologue



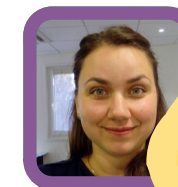
Orthophoniste



Psychomotricienne



Educateur



Médecin